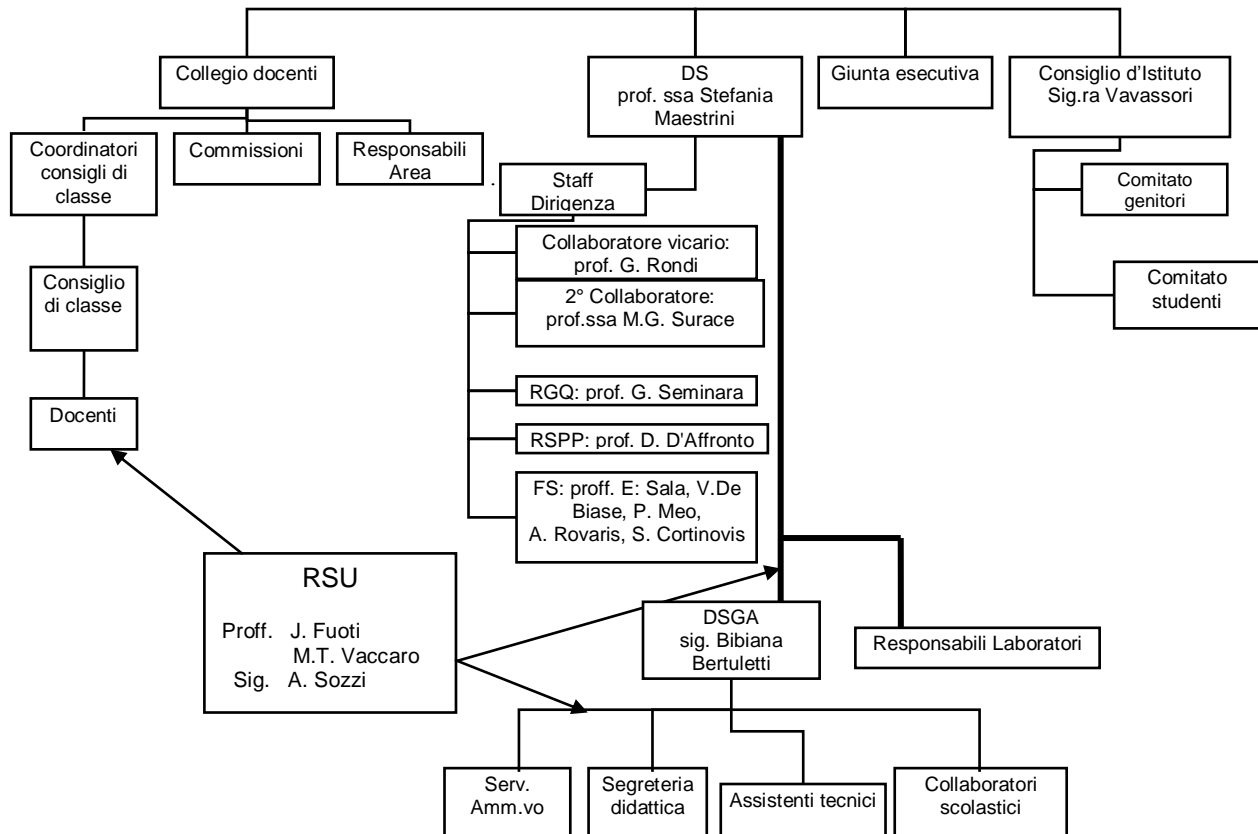


INDICE

ORGANIGRAMMA.....	2
ORGANIZZAZIONE E DIDATTICA	3
IMPEGNI COLLEGIALI ANNUALI	3
FUNZIONI STRUMENTALI	4
INCARICHI	5
COMMISSIONI	5
COMITATO DI VALUTAZIONE.....	6
ORGANO DI GARANZIA	6
LABORATORI	7
SERVIZI GENERALI E AMMINISTRATIVI	9

ORGANIGRAMMA



L' Istituto dispone di:

- ❑ 42 aule
- ❑ 2 laboratori linguistici
- ❑ 1 laboratorio scientifico
- ❑ 1 laboratorio informatico multimediale
- ❑ 4 laboratori informatici
- ❑ 2 aule per alunni disabili
- ❑ 1 aula C.I.C (Centro Informazione e Consulenza)
- ❑ 1 sala stampa
- ❑ 1 'Sala riunioni'
- ❑ 1 palestra propria + 2 in uso presso il CUS di Dalmine
- ❑ 1 bar

ORGANIZZAZIONE E DIDATTICA

Dirigente scolastico	Prof.ssa Stefania Maestrini
Collaboratore vicario	Prof. G. Rondi
Secondo collaboratore	Prof.ssa M.Grazia Surace

Docenti	n. 133
Alunni	n. 1160
Totale classi	n. 52
Istituto professionale	n. 559 (202 IPC+357 SS)
I.T.C.	n. 321
Liceo scientifico	n. 280

IMPEGNI COLLEGIALI ANNUALI

- N. 6 Consigli di classe: 40 ore
 - N. 8 Collegi dei docenti: 20 ore
 - N. 4 Riunioni per materie: 8 ore
 - N. 1 incontro (subito dopo la fine del primo quadrimestre) con i genitori degli alunni con difficoltà scolastiche (4 ore)
 - N. 2 incontri (dicembre – marzo) con i genitori di tutti gli alunni (8 ore)
- Totale: n. 80 ore annuali.**

Ogni docente inoltre mette a disposizione su appuntamento 1 ora alla settimana per ricevimento dei genitori [I docenti part-time e quelli impegnati anche in altra sede: 1 ora ogni quindici giorni].

ARTICOLAZIONE DELL'OFFERTA FORMATIVA

FUNZIONI STRUMENTALI e Commissioni correlate

FUNZIONE 1

- **Gestione del P.O.F. (Prof. Enrico Sala)**

[Commissione tecnica di supporto: **proff. Pestelli, Rizzo, Cartasegna, Surace; Genitore: Sig.ra A. Trepiccione; Studente; E. Boffelli**]

Commissioni correlate	
Tutte le commissioni	
Responsabile della qualità	Prof. G. Seminara

FUNZIONE 2

- **Orientamento (Prof.ssa Sara Cortinovis)**

[Commissione tecnica di supporto: **proff. Anesa, Cortesi, Crotti, Donzelli, Gissi, Gulisano, Rovaris, Valenti**]

Commissioni correlate	
Tutte le commissioni	
Responsabile della qualità	Prof. G. Seminara

FUNZIONE 3

- **Multimediale (Prof. Vito De Biase)**

Commissioni correlate	
Tutte le commissioni	
Responsabile della qualità	Prof. G. Seminara

FUNZIONE 4

- **Supporto docenti (Proff.ssa P. Meo)**

Commissioni correlate	
Tutte le commissioni	
Responsabile della qualità	Prof. G. Seminara

FUNZIONE 5

- **Rapporti con enti e territorio (Proff.ssa Alice Rovaris)**

Commissioni correlate	
Tutte le commissioni	
Responsabile della qualità	Prof. G. Seminara

INCARICHI

Collaboratore vicario	Prof. Rondi
Secondo collaboratore	Prof.ssa Surace
Valutatore interno	Prof. Seminara
Responsabile sicurezza	Prof. D'Affronto
Progettazione orario	Prof.sse Osio, Meo
Responsabili laborat. lingue	Proff.sse Caccianiga, Meo
Responsabili laborat. Fisica e Chimica	Proff.sse Arienti, Fracassetti
Referente educazione stradale	Proff.ssa Alessio
Referente diversamente abili	Proff.ssa Cerretini
Referenti alternanza scuola-lavoro Aziendale, Turistico e Sociale	Proff. Mainardi, Rondi, Cortesi, Gritti, Gulisano, Savino, Cavagna

COMMISSIONI

Commissione elettorale	Pala – Alessio -
Commissione prog. Lingue/certificazioni/scambi con l'estero	Mazzocchi – Caironi – Caione - Pellegrinelli
Commissione diversamente Abili	Cerretini – Scimenes- Talamonti- Cavagna- Sturiale
Commissione orientamento (scuole medie, Università, Continuità, Open day)	Anesa – Rovaris – Cortinovis – Cortesi – Gissi – Talamonti – Valenti – Donzelli – Gulisano – Gentili - Zambrini
Commissione Volontariato	Pellegrinelli – Gissi – Gulisano
Commissione Didattica	Fiorani – Archetti - Valenti
Commissione Pof	Pestelli – Rizzo – Ghislandi – Rondi – Surace- Meo
Commissione Stages	Rovaris – Alessio
Commissione Qualità	Surace – Rondi – D'Affronto + F.S.
Commissione Supporto Linguistico Alunni stranieri	Gritti – Mazzocchi – Valenti - Cortinovis
Commissione orario	Osio - Meo
Responsabili Laboratorio lingue	Caccianiga - Meo
Responsabile Laboratorio fisica/chimica	Fracassetti - Arienti
Commissione acquisti/dismissioni	De Biase – Arienti – Neri
Commissione Primo Ascolto	Rizzo - Buono
Commissione benessere	Rizzo- Buono- Pellegrinelli
Commissione Sportiva	Crapanzano- Zecchini – D'Alessandro
Commissione Accoglienza classi prime	Crapanzano- Fracassetti
Commissione esperti esterni	Pellegrinelli- Pala- Donzelli
Commissione istruttoria	Surace- Rondi
Commissione nuovi curricula	Meo- Alessio- Gamba- Pellegrinelli- Gissi
Referente viaggi e visite d'istruzione	Anesa
Referente educazione stradale	Alessio
Referenti Alternanza Scuola/Lavoro Aziendale Turistico e sociale	Rondi- Cortesi- Gritti
Responsabili laboratori informatica	Surace- Libro- Lauria
Responsabile sicurezza	D'Affronto
Responsabile Qualità	Seminara
Referenti corsi di recupero	Surace - Meo
Referenti diversamente abili	Cerretini

COMITATO DI VALUTAZIONE

Membri effettivi	
Prof.ssa Pala Miriam	
Prof. Rizzo Mario	
Prof.ssa Arienti Cristina	Prof. Rizzo Mario
Prof.ssa Andreini Monica	
Membri supplenti	
Prof.ssa Surace M. Grazia	
Prof. Savino M. Caterina	

ORGANO DI GARANZIA

Presidente	Prof.ssa Maestrini
Componente docenti	Proff. Pala, Ferrario
Componente genitori	Sig.ra Corti Elena
Componente studenti	Sig. Castellano Antonino

LABORATORI

- **L. multimediale** (N. postazioni: 8. Il laboratorio è connesso alla LAN dell'Istituto con accesso ADSL Internet).

Utilizzazioni:

L'aula è utilizzata da studenti singoli o in gruppo ai quali il docente assegna compiti didattici (ricerca di informazioni in Internet – realizzazione di ipertesti, di pagine web e di presentazioni e simulazioni scientifiche – consultazione di opere multimediali) il cui svolgimento richiede l'uso di strumenti multimediali.

L'accesso all'aula è consentito in orario sia scolastico sia extrascolastico con la sorveglianza di un tecnico (nel corso del secondo quadrimestre si prevede – per due ore settimanali - la presenza di un docente incaricato di fornire agli studenti assistenza tutoriale sull'utilizzo delle tecnologie multimediali).

- **L. informatica 1** (N. 30 postazioni. Il laboratorio è connesso alla LAN dell'Istituto con accesso ADSL Internet). Il laboratorio è utilizzato prevalentemente dalle classi del biennio dell'I.T.C. e del Liceo per lezioni istituzionali nelle seguenti discipline:

- Trattamento testi

N. ore di laboratorio: 12.

- Matematica

N. ore di laboratorio: 12.

Il laboratorio è utilizzato anche da altri docenti – su prenotazione settimanale – per lo svolgimento di attività didattiche diverse: ricerca di informazioni su Internet, realizzazione di ipertesti, di pagine web, di presentazioni e simulazioni scientifiche.

- **L. informatica 2** (N. 24 postazioni. E' previsto per il prossimo anno scolastico il rinnovo delle attrezzature ed è connesso alla LAN dell'Istituto con accesso ADSL Internet. Il laboratorio è utilizzato prevalentemente dalle classi del biennio Professionale e classi del triennio dell'I.T.C. e del Liceo per lezioni istituzionali nelle seguenti discipline:

- Trattamento testi

N. ore di laboratorio: 18

Classi: tutte le classi assegnate alla docente (vedasi orario di servizio).

- Matematica

N. ore di laboratorio: 6

- **L. informatica 3** (N. 29 postazioni. Il laboratorio, completamente rinnovato, è connesso alla LAN dell'Istituto con accesso ADSL Internet). Il laboratorio è utilizzato prevalentemente dalle classi del triennio Professionale e da alcune classi del biennio Professionale per lezioni istituzionali nelle seguenti discipline:

- Trattamento testi

N. ore di laboratorio: 10 e n. 2 ore in compresenza con il docente di Informatica

Classi: tutte le classi assegnate alla docente (vedasi orario di servizio).

- Matematica

N. ore di laboratorio: 9

- Economia aziendale

N. ore di laboratorio: 13 di cui n. 7 ore in compresenza con il docente di Trattamento Testi.

Il laboratorio è utilizzato anche da altri docenti – su prenotazione settimanale – per lo svolgimento di attività didattiche diverse: ricerca di informazioni su Internet, realizzazione di ipertesti, di pagine web, di presentazioni e simulazioni scientifiche.

- **L. linguistico-multimediale 1** (N. 14 postazioni. Il laboratorio è connesso alla LAN dell'Istituto con accesso ADSL Internet. N. 28 postazioni audio – consolle docente). Il laboratorio è utilizzato prevalentemente dalle classi dell' I.T.C. e del Liceo per lezioni istituzionali nelle seguenti discipline:

- Lingue straniere (francese, inglese, tedesco)

N. ore di laboratorio: 31

Il laboratorio è utilizzato anche da altri docenti – su prenotazione settimanale – per lo svolgimento di attività didattiche diverse: ricerca di informazioni su Internet, realizzazione di ipertesti, di pagine web, di presentazioni e simulazioni scientifiche.

- **L. linguistico 2** (N. 28 postazioni postazioni audio – consolle docente). Il laboratorio è utilizzato prevalentemente dalle classi del Professionale oltre che da alcune classi dell'I.T.C. per lezioni istituzionali nelle seguenti discipline:

- Lingue straniere (francese, inglese, tedesco)

N. ore di laboratorio: 34

- **L. scientifico** (per esperimenti di Biologia, Chimica, Fisica finalizzati all'apprendimento del metodo sperimentale).

N.B.: Le aule 7T e 13P sono dotate di **Lavagne LIM** per attività didattica interattiva.
Referenti sono i proff. Osio (per il Liceo), Meo (per l'ITC) e Neri (per l'IPC)

SERVIZI GENERALI E AMMINISTRATIVI

- Direttore dei servizi generali e amministrativi: **Sig.ra Bibiana Bertuletti**

Organizzazione:

- Ufficio Affari generali e protocollo
- Gestione degli alunni
- Gestione personale docente
- Gestione personale ATA
- Gestione stipendi e bilancio
- Acquisti e gestione del patrimonio

Il servizio è assicurato da:

- N. 10 **assistenti amministrativi**
- N. 16 **collaboratori scolastici**
- N. 4 **tecnici**

I locali scolastici sono aperti:

- dal lunedì al venerdì: **dalle ore 7,30 alle ore 19,00**
- il sabato: **dalle ore 7,30 alle ore 15,00**

La segreteria è aperta per l'utenza interna ed esterna:

- dal lunedì al sabato: **dalle ore 10,00 alle ore 13,00**
- martedì e giovedì anche: **dalle ore 14,00 alle ore 15,00**